

Schüco фотоволтаични модули S 175-SP-3

Техническа информация

PV-модул с най-високо качество
Schüco PV-модули от серията SP-3 се отличават с монокристални соларни клетки със КПД на клетката до 15% високи резултати на квадратен метър модулна повърхност. Диапазона на производителност на един SP-3-модул е +5/-0%, само модули с най-високо качество предлагат такава сигурност. Номиналната мощност се постига във всеки случай или дори се надхвърля.

Гаранция

Продуктовата гаранция за SP-3-модулите на Schüco е 5 години. Гаранцията за производствените стойности е значително по-обхватна – след 25 години Schüco-модулът доставя още поне 80% от номиналната мощност. Всеки SP-3-модул отговаря на международните норми за качество, както и на

клас за сигурност II и IEC 61215, включително и на тестове Damp-Heat и климатични изменения.

Оптимално обозначение

Преди доставка всеки SP-3-модул бива подлаган на оптичен и електрически качествен тест. Измерените данни са отбелязани на опаковката на гърба на модула. Така при монтаж могат бързо и ефективно да се подредят / подберат хомогенни модулни полета.

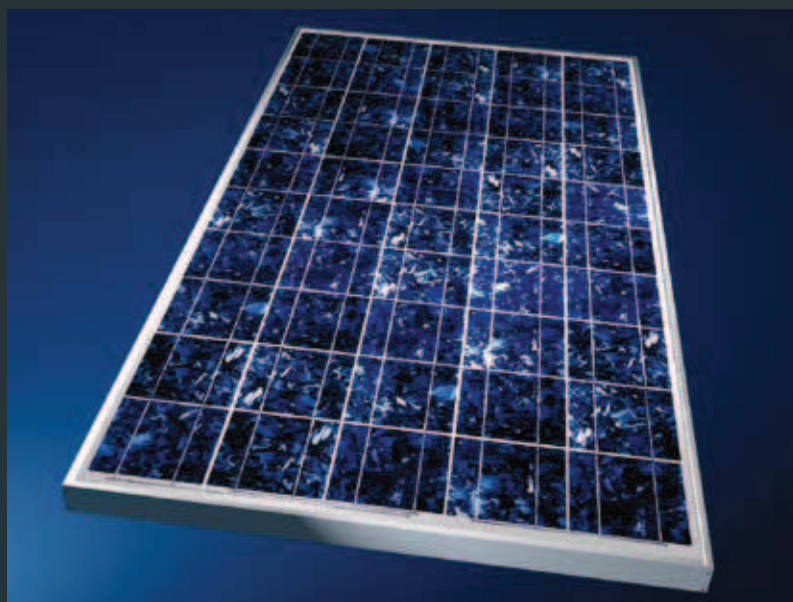
Висока сигурност

SP-3-модулите на Schüco имат на гърба контакт, които е с три байпас диодни мостове. Това предотвратява прегряване на отделни соларни клетки и гарантира надеждна работа на цялостната система от модулно поле и инвертор. Контактът както и соларния кабел и букса са с най-

високо качество и сертифицирани като отделни компоненти.

Атрактивност и стабилност

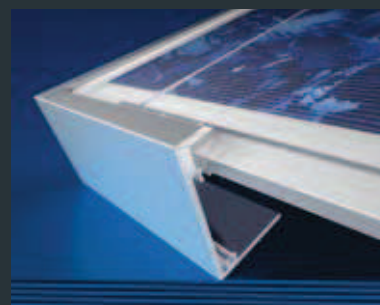
Модулната рамка от устойчив, елоксиран алуминий отговаря на най-високи изисквания за стабилност и корозоустойчивост. SP-3-модулите могат да бъдат монтирани с компоненти на Schüco монтажната система PV-Light.



Schüco S 175-SP-3

Размери: 1658 x 834 x 46 мм

Номинална мощност (P_{mp}): 175 W



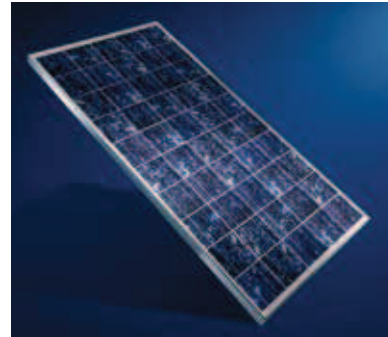
Рамков детайл от серията SP-3

Schüco фотоволтаични модули S 175-SP-3

Електрически данни	
Данни при стандартни тестови условия (STC)*	
Номинална мощност (P_{mpp})	175 W
Толеранс на мощността (ΔP_{mpp})	+5/-0 %
Гарантирана мин. мощност ($P_{mpp\ min}$)	175 W
Номинално напрежение (U_{mpp})	23,9 V
Номинален ток (I_{mpp})	7,32 A
Напрежение на празен ход (U_{oc})	30,2 V
Ток на късо съединение (I_{sc})	7,93 A
КПД на модул (%)	12,7 %
Температурен коефициент α (P_{mpp})	-0,478 %/°C
Температурен коефициент β (I_{sc})	+0,057 %/°C
Температурен коефициент χ (U_{oc})	-0,346 %/°C
Температурен коефициент δ (I_{mpp})	+0,057 %/°C
Температурен коефициент ϵ (U_{mpp})	-0,346 %/°C
Нормална работна температура (NOCT)**	46,2 °C
Макс. доп. системно напрежение	910 V
макс. доп. системно напрежение (по IEC61215)	1.000 V
Брой клетки / размер на клетката	50 (5 x 10) / 156 x 156 mm (6" +)

* Интензивност на слънчевото лъчение 1000 W/m², при запрашеност на въздуха 1,5, при температура на клетката 25°C

**Интензивност на слънчевото лъчение 800 W/m², температура на околната среда 20°C, скорост на вятъра 1m/s



Schüco S 175-SP-3



TUV-сертификат

Технически данни	
Външни размери (дължина L x ширина B x височина H)	1.658 x 834 x 46 mm
Покритие на рамката	Елоксирана, сребро (подобно на RAL 7035)
Челно стъкло	Единично, защитно стъкло (ESG)
Тегло	19,5 kg
Височина на комуникационна кутия	11,5 mm
Куплинг / сечение на кабела	Multi Contact Typ 4 / 4 mm ²
Дължина на свързващите кабели	125 cm ± 5 cm / 80 cm ± 5 cm

Квалификации, гаранция и сертификати	
Разрешение за производство	IEC 61215
Електрическа класификация	Клас на защита II
Продуктова гаранция	5 години
Гаранция за мощност върху 90% $P_{mpp\ min}$	12 години
Гаранция за мощност върху 80% $P_{mpp\ min}$	25 години